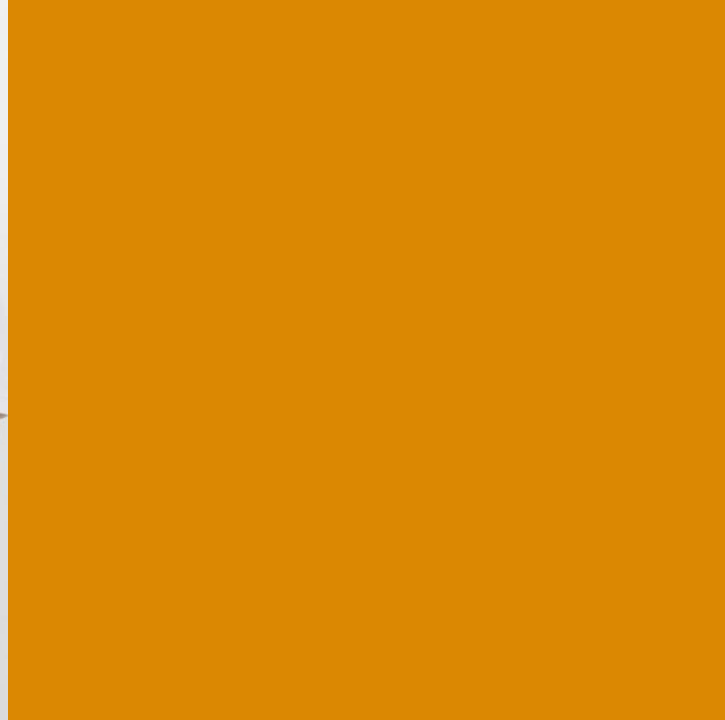


新グループホーム オープニングスタッフ

キックオフミーティング

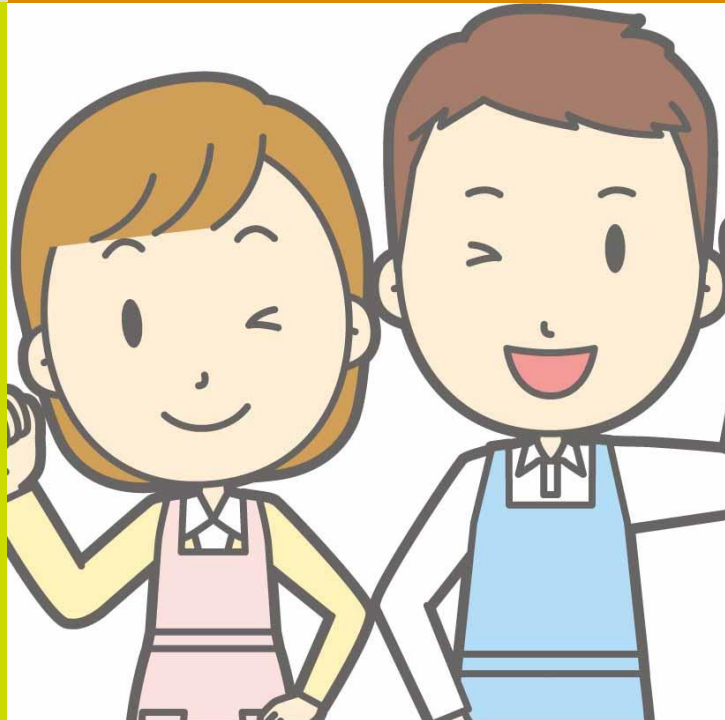
三和地域生活支援センター 開設準備室

令和5年5月23日 会議用プレゼンテーション



プログラム

- 高根センター長あいさつ
- 参加メンバー自己紹介
- 新グループホーム、新JUMP概要説明
 - ・事業の内容説明
 - ・図面での建物説明
 - ・勤務内容/シミュレーションの説明
 - ・今後のスケジュールについて
- ブレイクタイム（終了後、現地へ移動）
- 現地説明
- 解散



スターティングメンバーの紹介

おひとり2分程度でお話してください

- ①お名前
- ②勤続年数、これまでの経歴、これまで注力してきたことなど
- ③趣味、特技、長所、強み
- ④最近のエピソード
趣味のこと、家族のこと、ペットのこと、うれしかったことなど何でも結構です
- ⑤スターティングメンバーとしての決意表明





高根直哉

三和地域生活支援センター
センター長
開設準備室 室長



蘆田竜二

三和地域生活支援センター
開設準備室 副室長

瀧本拓也

三和地域生活支援センター
開設準備室 課長
グループホームすまい・る





森田直孝

三和地域生活支援センター
開設準備室 課長



佐藤拓也

あまだ翠光園





—
植村徹也

橘



今川有佳

おさだの翠光園





岸上昌広

デイサービスむとべ
グループホーム響奏



高見直樹

むとべ翠光園





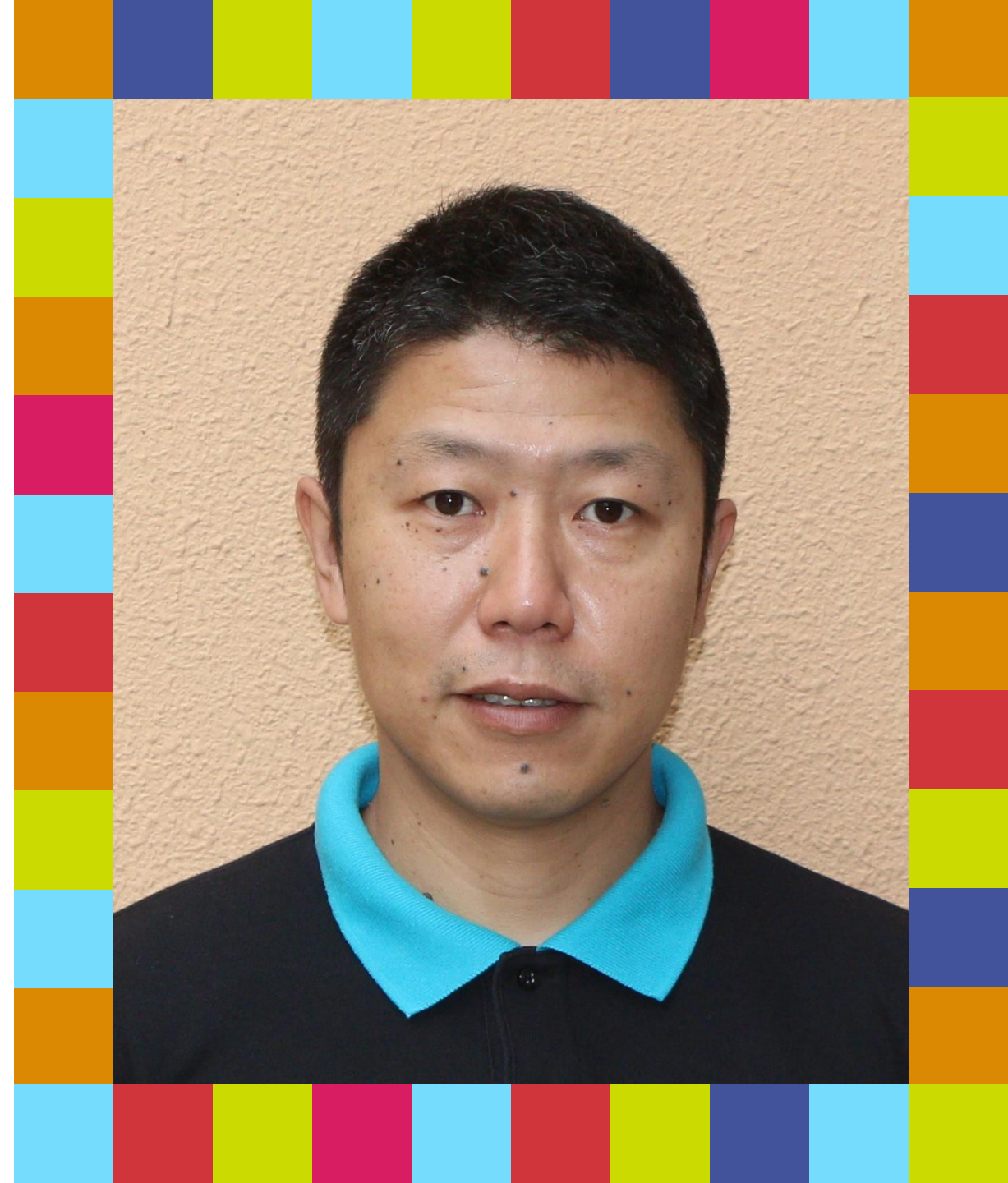
堀 公貴

おさだの翠光園



白井 学

おさだの翠光園





坂本苑華

JUMP

グループホームすまい・る



吉見 幸

みわ翠光園





河井理菜

グループホームすまい・る



水谷奈々加

あまだ翠光園





黒川直樹

あまだ翠光園



櫻井 耀

みわ翠光園





見田 開

みわ翠光園





—
四方紫帆

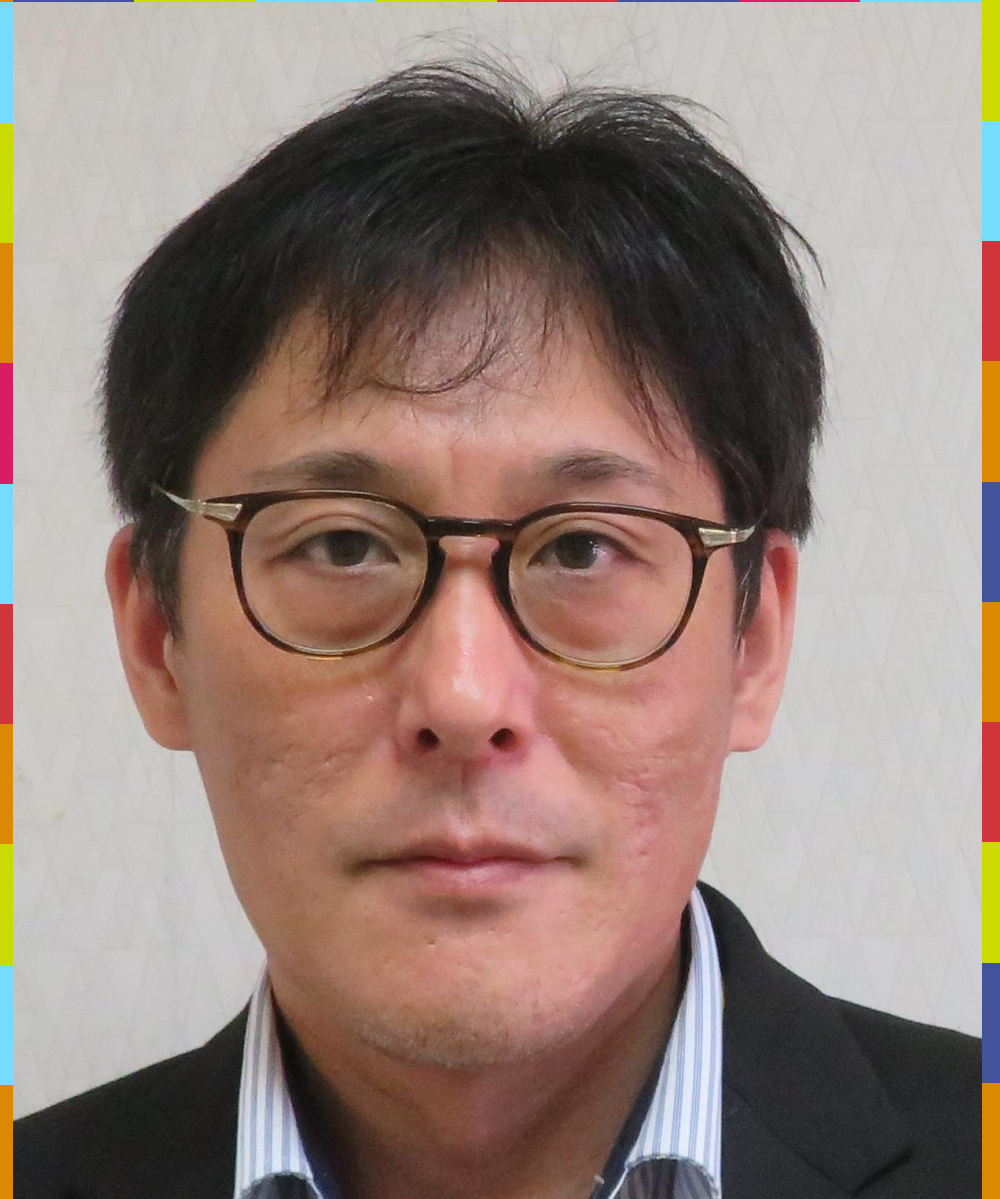
みわ翠光園



氷上賢一

あまだ翠光園 施設長

三和地域生活支援センター開設準備室 副室長





「地域生活支援拠点等」の説明

福知山学園は
FUKUGAKUバリューアップ計画の一環として
「地域生活支援拠点等」の整備を進めていきます

地域生活支援拠点等とは、障害者の重度化・高齢化や「親亡き後」を見据えた、居住支援のための機能をもつ場所や体制のことです。

福知山学園における 地域生活支援拠点事業とは…

少子高齢化が進む中、障害福祉分野においても障害のある方の重度化・高齢化による支援の困難さや支えとなる支援者不足、それと同時に求められる支援者の支援レベル・支援スキルの向上・醸成といった課題を多く抱えている。

それに対し、福知山市においても障害福祉計画に基づき、取り組みや整備が進められてきているが、在宅で生活する障害児者との関わりや対応、その仕組みや連携、相談員・支援員の人員不足といった課題は根深く、また、地域における様々な資源との有機的なつながりというものが十分ではないのが現状である。

そのために求められているものは、様々な資源（可能性）を活かし、この福知山市において障害児者やその家族が安心して生活できるよう、緊急時の迅速・確実な相談ができ、必要に応じた対応が図られる十分な体制の整備であり、それをこの度FUKUGAKUバリューアップ計画により「地域生活支援拠点事業」を以て福知山学園として地域のための拠点整備を図っていくものである。

地域生活支援拠点等の整備 「2つの目的」

1

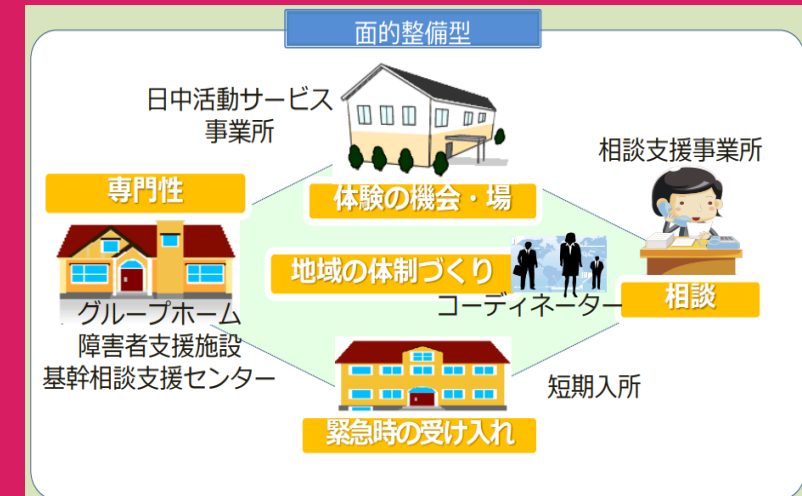
緊急時の迅速・確実な相談支援
の実施・短期入所の活用

→地域における生活の安心感を担保する
機能を備える

2

体験の機会の提供を通じて、施設や
親元からGH、一人暮らし等への生活
の場の移行をしやすい支援を提供
する体制を整備

→障害児者等の地域での生活を支える





拠点等の整備「5つの機能」

FUKUGAKU版

① 相談機能

② 緊急時受入機能

③ 体験の機会・場機能

④ 専門的人材の確保・養成機能

⑤ 地域の体制づくり機能

※地域生活支援拠点等の詳細については次回以降のミーティングの際にお伝えさせていただきます



**ここからは
パースや図面で説明します**





C棟

JUMP

JUMP

A棟

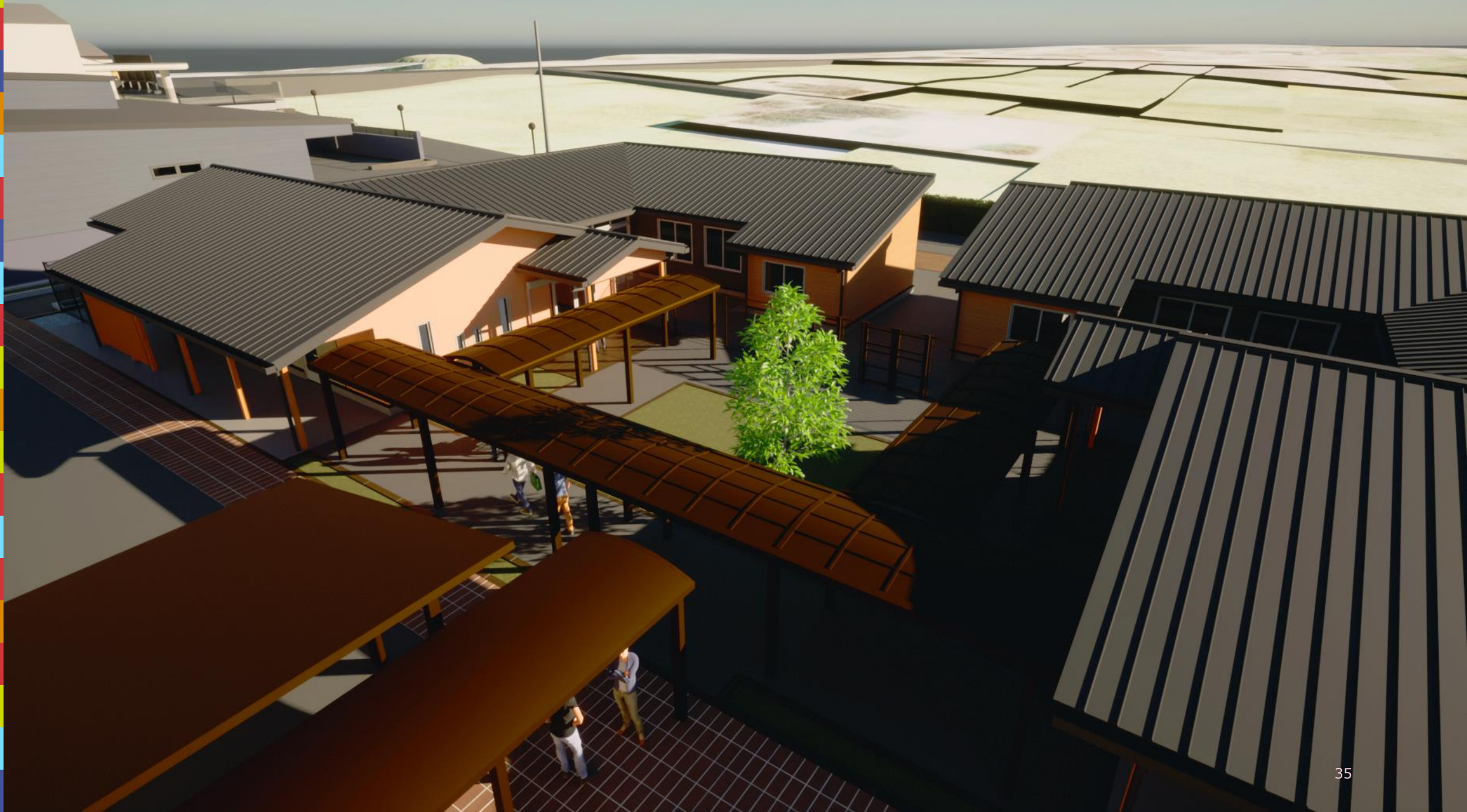
B棟



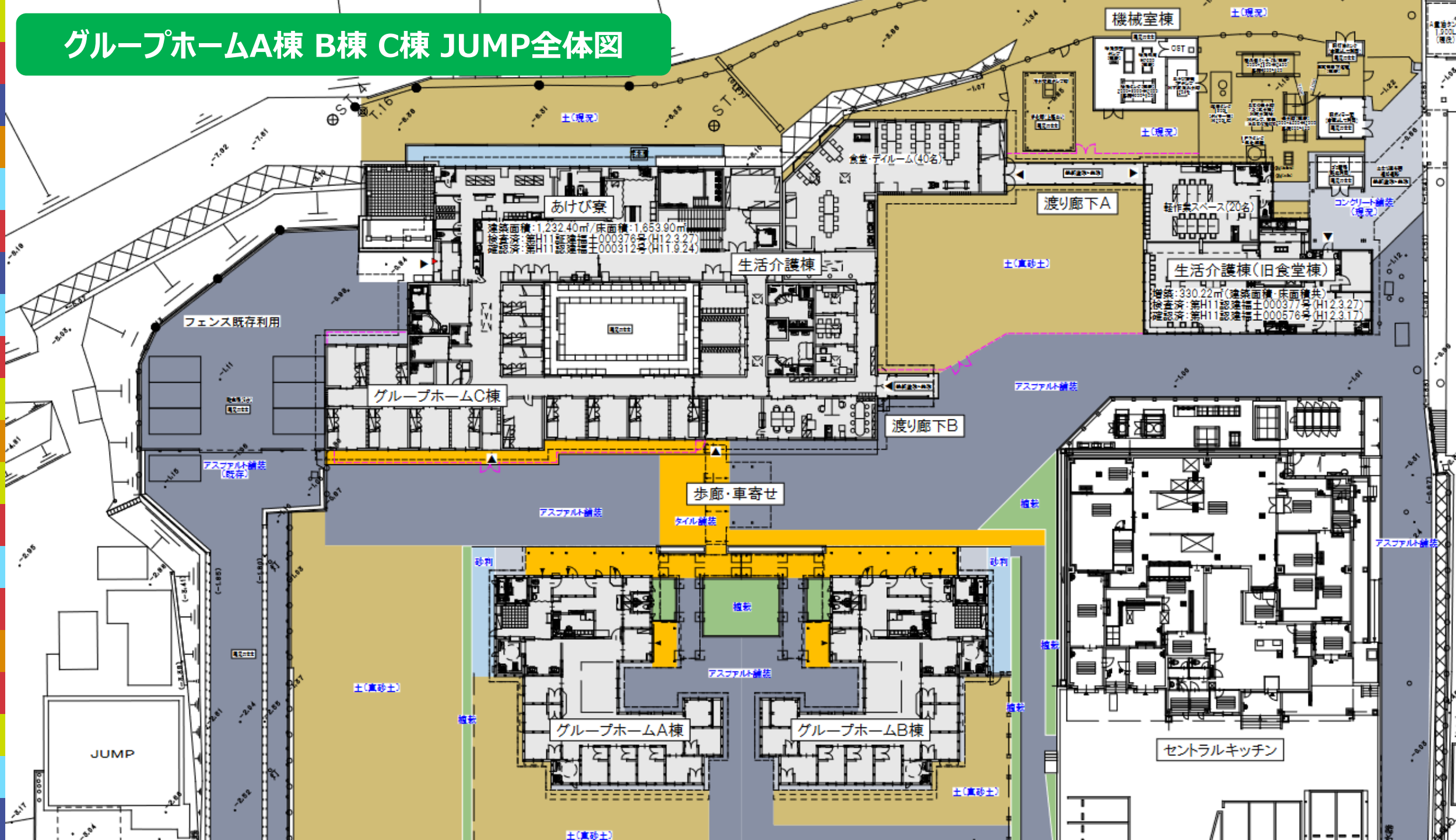






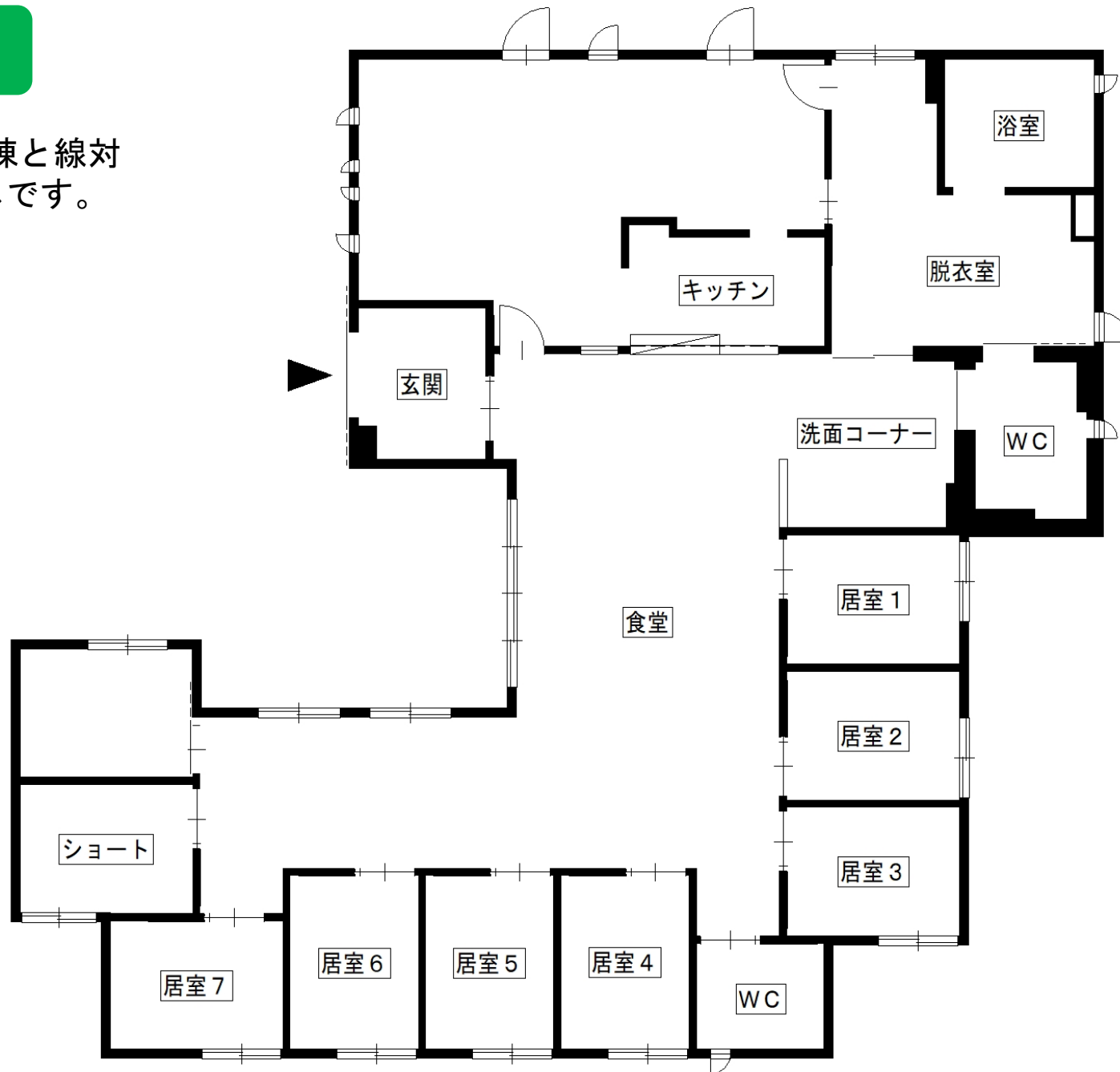


グループホームA棟 B棟 C棟 JUMP全体図

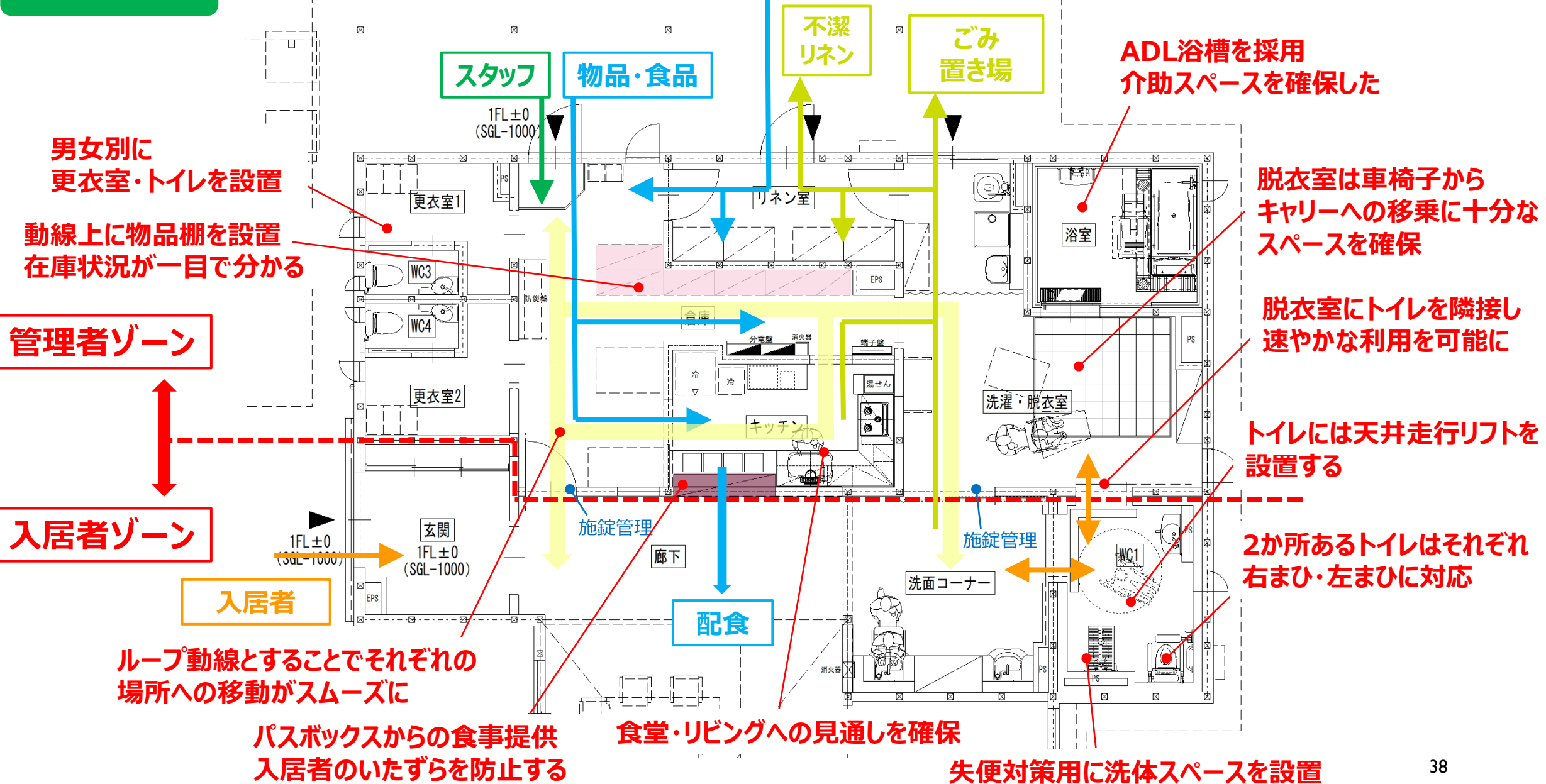


グループホームB棟

※グループホームA棟はB棟と線対称になり、つくりは同じです。



清潔動線と不潔動線を分離



男女別に更衣室・トイレを設置

動線上に物品棚を設置
在庫状況が一目で分かる

管理者ゾーン

入居者ゾーン

入居者

ループ動線とすることでそれぞれの
場所への移動がスムーズに

パスボックスからの食事提供
入居者のいたづらを防止する

食堂・リビングへの見通しを確保

失便対策用に洗体スペースを設置

ADL浴槽を採用
介助スペースを確保した

脱衣室は車椅子から
キャリーへの移乗に十分な
スペースを確保

脱衣室にトイレを隣接し
速やかな利用を可能に

トイレには天井走行リフトを
設置する

2か所あるトイレはそれぞれ
右まひ・左まひに対応

グループホームC棟 生活介護（JUMP）棟





事業説明

三和地域生活支援センターとは…

福知山学園における「地域生活支援センター」とは拠点等整備の一環で、在宅支援・地域支援部門の総称であり、地域で生活されている障害児者の方を福知山市基幹相談支援センターてくてくと連携により、総合的に支援する部署《センター》のことです。

「**三和地域生活支援センター**」は福知山市東部、とりわけ三和町地域を中心にサービスを提供します。グループホームは在宅《地域で生活している》という概念であり、在宅の方に対し**居宅支援（ホームヘルプ）**を提供します。

また日中は**生活介護**サービスを提供することにより、健康の維持増進、仲間づくり、居場所づくり、就労への足掛かりを築くなど、ご利用いただく皆さんがいきいきとした生活ができるようにしていきます。

短期入所は緊急受入れを含め、ご家族支援《レスパイトサービス》としての意味合いも濃く、様々な期待が寄せられています。

三和地域生活支援センターでは4つの事業を展開します

- 1 共同生活援助（事業所名称：グループホームすまい・る）
- 2 短期入所
- 3 生活介護（事業所名称：JUMP）
- 4 居宅介護（事業所名称：未定）

共同生活援助（総称：グループホームすまい・る）

グループホーム名	定員	場所
すまい・る	女性5名	三和町千束（福知山市役所三和支所ウラ）
ふらっと	男性7名	三和町菟原（菟原児童館の近く）
すいんぐ	男性7名	三和町千束（あまだ翠光園隣接）
はみんぐ	女性7名	三和町千束（あまだ翠光園隣接）
新グループホームA棟	男性7名	三和町千束（旧みわ翠光園跡地）
新グループホームB棟	男性7名	〃
新グループホームC棟	男女14名	〃
7棟計	54名	

重度対応型
グループホーム

※グループホーム（共同生活援助）は住居支援系サービスですので、入所施設ではなく「地域の住居（家）」という扱いになります。

※すべてのホームが「介護サービス包括型（夜間や休日に介護を必要とする方向け）」のグループホームです。サービス内容は食事、入浴、排せつなどに伴う介護です。

短期入所（ショートステイ）

グループホーム名	定員
すまい・る	設定なし
ふらっと	設定なし
すいんぐ	設定なし
はみんぐ	設定なし
新グループホームA棟	1名
新グループホームB棟	1名
新グループホームC棟	設定なし
7棟計	2名

年齢、性別等問わず
ご利用いただけます。

※自宅で介護/支援する人が病気の場合などに短期間宿泊いただき、入浴・排泄・食事の介護/支援等を行います。

※生活介護（JUMP）の併用も可能です。（その方のサービス支給状況によります）

生活介護 (JUMP) ※1か月の稼働日数は【月の日数－8日】です

常時介護を必要とするご利用者が、障害福祉サービス事業所に通所することにより、主に昼間に次のようなサービスを提供します。

- ①入浴、排せつ、食事等の身体介助
- ②調理、洗濯、掃除等の家事援助
- ③生活等に関する相談や助言、その他日常生活上の支援
- ④創作的活動や生産活動の機会の提供
- ⑤身体機能や生活能力の向上のために必要な援助（リハビリ等）

※これまでJUMPは「就労継続支援B型」「生活介護」の2つの事業を実施する多機能事業所でしたが、令和5年4月より生活介護の単独型事業所となりました。

居宅介護（名称：未定）

- 介護が必要な方の自宅に訪問し日常生活の支援をするサービスです。
- ホームヘルプとも呼ばれています。
- 具体的な支援内容
 - ・身体介護： 食事、入浴、排泄など
 - ・家事援助： 調理、洗濯、掃除など
 - ・日常生活上の支援： 生活等に関する相談や助言など

※ここでの「自宅」というのが新規グループホームのA棟、B棟、C棟にあたります

つまり、居宅介護事業所のスタッフがグループホームへ伺い、居宅介護（ホームヘルプ）を行うということになります。

居宅介護では、サービス提供責任者のほか、ヘルパーとして介護福祉士や介護職員基礎研修修了者、居宅介護職員初任者研修修了者など有資格者が勤務します。

皆さんの勤務場所について

※皆さんは3事業（グループホーム、居宅、JUMP）の兼務職員となります



新設グループホーム

A棟

B棟

(令和5年12月～)

- ▶生活支援員
- ▶居宅介護スタッフ（ホームヘルパー）



新設グループホーム

C棟

(令和6年2月～)

- ▶生活支援員
- ▶居宅介護スタッフ（ホームヘルパー）

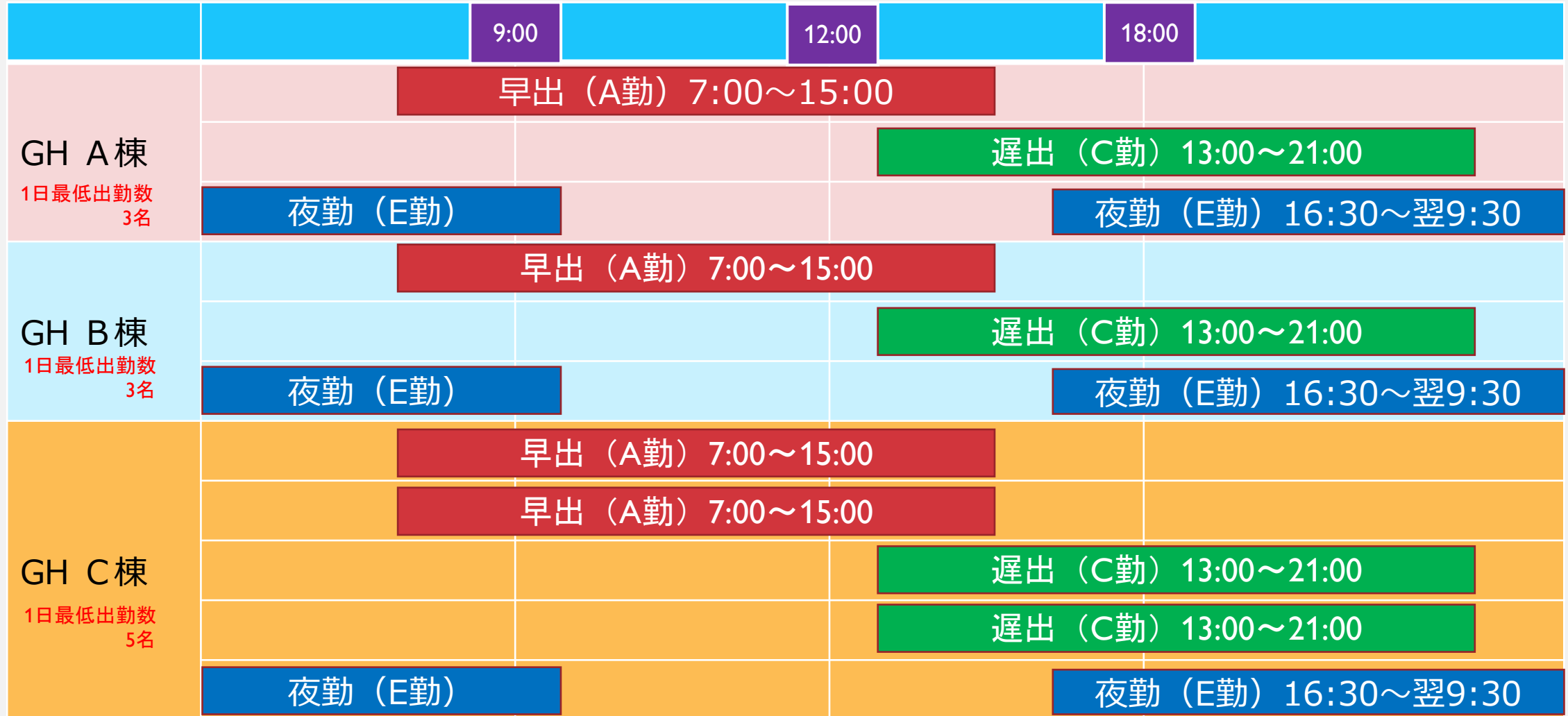


JUMP

(令和6年2月～新JUMPへ移行)

- ▶生活支援員
- ▶理学療法士（PT）

勤務時間帯



勤務時間帯毎の勤務場所

	時間帯	勤務場所
平日	7:00~9:00	グループホーム
	9:00~16:00	JUMP
	16:00~21:00	グループホーム
JUMP 閉所日	7:00~21:00	すべてグループホーム

ホーム リーダー

ホームリーダー (当初は各棟固定での勤務を想定しています)	A棟	植村徹也
	B棟	今川有佳
	C棟	佐藤拓也

グループホームスタッフ (ホームリーダー以外)	A棟	各棟の所属はありません すべての棟で勤務していただきます (勤務シフトによる)
	B棟	
	C棟	

理学療法士 (PT) 見田 開 四方紫帆	JUMP 所属	曜日指定、日勤帯での勤務です (GHでの勤務はありません)
----------------------------	------------	----------------------------------

勤務 体制

会議・部会について



業務構成	■ 三和地域生活支援センターとしての業務構成に基づき運営していきます (業務構成表については11月頃設定します)
職員会議	■ JUMP非稼働日（土曜日）の 13:30～15:00 実施 ※JUMP専属職員、兼務職員、既存GH担当者合同での開催 ※月によっては稼働日での開催となります ※会議開催日のみ入浴支援は午前中実施となります ※原則、夜勤明/夜勤については出席しません
各種部会	■ 業務構成に基づき部会を実施します ※各部会の開催頻度は部会によって異なります
法人委員会	■ 該当委員は出席していただきます
その他	■ 既設4グループホームスタッフ（世話人）会議は毎月1回（第四水曜）開催 ※出席者：高根直哉、蘆田竜二、森田直孝、瀧本拓也、澤田誉子、保田昌美 ※新グループホーム、JUMPのスタッフは出席なし

実習について

オープニングスタッフの皆さんにはGH開設までに
他事業所で実習をしていただきます

実習期間	9月～11月 (異動前の実習となります)
実習 受入れ先	▶JUMP ▶デイサービスむとべ ▶グループホーム響・奏 (計3事業所)
実習回数 と時間	▶JUMP:丸1日(8:30～16:30) ×1回 ▶DSむとべ/GH響・奏:2事業所で丸1日(12:00～20:00) ×1回 ※実習時間、実習回数は変更となる場合があります。
スケジュール	開設準備室でスケジュール作成 令和5年8月中旬には実習詳細をお伝えします ※勤務シフトに影響しますので現所属事業所にも連絡させていただきます



スケジュール

オープニングまでのスケジュール

開設準備室立ち上げ

2023年4月1日

ホームリーダー異動

2023年9月1日

旧JUMP→新JUMP

引っ越し

2024年2月中旬

A棟B棟
入居者募集
2023年5月下旬

A棟B棟
入居者決定
2023年8月上旬

A棟B棟
入居者説明会
2023年10月中旬

オープニングスタッフ異動
2023年12月1日

新JUMP稼働
2月中旬

2023年

4月

5月

6月

7月

8月

9月

10月

11月

12月

2024年

1月

2月

3月

4月

グループホーム
A棟B棟着工
2023年4月21日

グループホームC棟
新JUMP着工
2023年7月

C棟
入居者募集
2023年8月上旬

オープニングスタッフ
実習開始
2023年9月中旬

C棟
入居者決定
2023年10月中旬

新グループホーム
A棟B棟完成
2023年11月30日

A棟B棟
入居開始
12月中旬

グループホームC棟
JUMP完成
2024年1月末

C棟
入居開始
2月中旬

オープニングまでのスケジュール（詳細）①（4月～11月）

月 日	具体的内容
4月1日	三和地域生活支援センター開設準備室立ち上げ
4月21日	グループホームA棟/B棟 建設着工(柏原工務店)
5月下旬	グループホームA棟B棟 入居者募集開始(6月末まで)
7月〇日	グループホームC棟/新JUMP 改修着工(業者:未定)
8月上旬	グループホームC棟 入居者募集開始(8月末まで)
8月下旬	グループホームA棟B棟 入居者決定(入居調整開始)
9月1日	ホームリーダー(3名)開設準備室へ異動
10月中旬	グループホームA棟B棟 入居者説明会
10月下旬	グループホームC棟 入居者決定(入居調整開始)
11月末	グループホームA棟/B棟 完成(引渡し)

↑
法人内実習期間
↓

オープニングまでのスケジュール（詳細）②（12月～2月）

月 日	具体的内容
12月1日	オープニングスタッフ異動
12月中旬	グループホームA棟B棟 入居開始 入居者14名の生活介護(日中活動)は新JUMP完成までは分散して下記で実施 《▶あまだ翠光園 ▶みわ翠光園 ▶JUMP》
12月中旬	グループホームC棟 入居者説明会
1月末	グループホームC棟/新JUMP 改修完了(引渡し)
2月上旬	グループホームA棟/B棟/C棟/JUMP竣工式・内覧会
2月中旬	グループホームC棟入居開始
2月中旬	旧JUMP→新JUMP 引っ越し
2月中旬	新JUMPでの活動開始



皆さんへお願い

名称大募集!!

下記事業所の名称を募集します。
皆さんのアイデアですばらしい名前を付けましょう！

- グループホームA棟
- グループホームB棟
- グループホームC棟
- 居宅支援事業所

応募フォーム



開設準備室で皆さんからの案を集約し、法人サポートセンターへ提案させていただきます。

私たちの仕事について



ご利用者に耳を傾け、ニーズを探り、サービスにつなげていきましょう



私たちがイノベーションを創出していきましょう

- ▣ GHとJUMPの融合
- ▣ 法人内で前例のないものを生み出す
- ▣ 常に働きやすさと生活しやすさのバランスを考える



ご利用人数に適合した質の高いサービス提供に努め、ご利用者に喜んでいただけるようにしましょう

次回以降のミーティングスケジュール予定

7月●日

グループホームスタッフMTG

GH、JUMPでの勤務イメージの確認
「地域生活支援拠点事業」の詳細説明

9月●日

グループホームスタッフ、JUMP専属スタッフ合同MTG

ご入居者/ご利用者の特性把握/理解
実習の説明

このほか必要に応じてミーティングを開催する場合があります。その際には早めにお知らせいたします。次回以降もよろしくお願いいたします。

三和地域生活支援センター開設準備室

